

研究创造价值

姓名：陈栋
宝城期货金融研究所
电话：0571-89715220
邮箱：generalcd@163.com
报告日期 2015 年 6 月 12 日



天胶日评

内容摘要

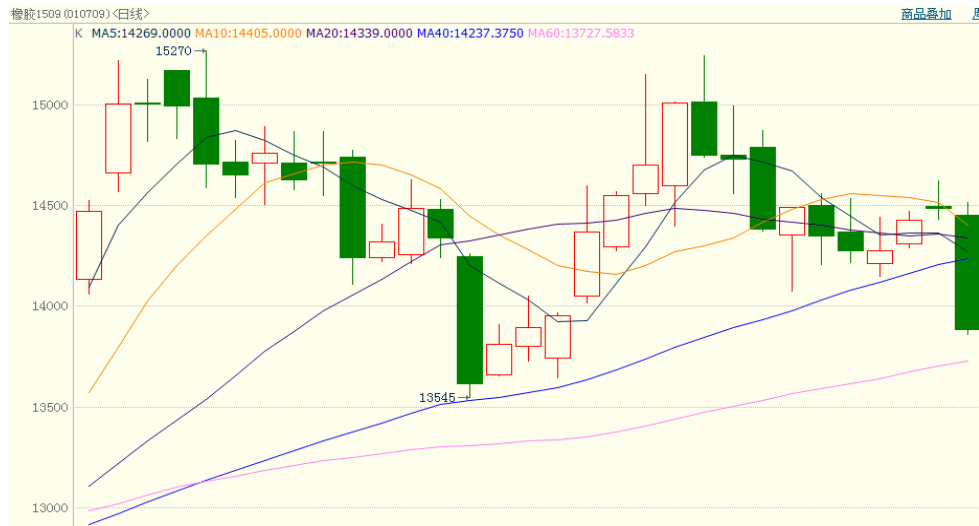
- 内外盘行情评述
- 市场信息
- 现货市场报价
- 今日点评
- 操作建议

【内外盘行情评述】

沪胶：

名称	开盘	最高	最低	最新	结算价	涨跌	幅度	成交量	持仓	仓差
橡胶 1509	14450	14515	13860	13885	14120	-645	-4.44%	442210	210638	-5340

图 1、沪胶 1509 6 月 12 日行情走势



数据来源：博易大师、宝城金融研究所

上海期货交易所6月12日天然橡胶注册仓单110260吨，较昨日小幅增加640吨。

日胶：

名称	开盘	最高	最低	最新	结算价	涨跌	幅度	成交量	持仓	仓差
日胶连续	237.5	239.0	231.8	232.5	232.6	-5.2	-2.19%	9842	23255	0

图 2、日胶连续 6 月 12 日行情走势



数据来源：博易大师、宝城金融研究所

【市场信息】

1.国际三大评级机构之一标准普尔公司10日发布报告称，下调希腊主权信用评级至CCC，此前为评级为CCC+，评级展望为负面。标普强调，若希腊政府与债权人未能达成协议，希腊很可能将在未来12个月内违约。希腊在6月5日对国际货币基金组织（IMF）的还款逾期表明希腊政府将养老金等国内开支优先于还款义务之前。随着希腊流动性问题恶化，希腊政府甚至也将其他开支置于国际债务问题之前考虑。标普不认为在未来数日希腊能得到任何官方援助或者大数目的融资。标普还指出，对希腊的评级展望为负面，主要是由于它的主权债务、银行和经济面临进一步流动性恶化的风险；如果希腊的债务风险继续加大，一年内可能再次下调希腊评级。如果希腊和债权方能够达成新的财务支持计划，满足希腊和债权国的诉求，希腊的评级将能够稳定在目前的水平。

2.世界银行在10日发布的最新一期《全球经济展望》中下调了今年全球GDP增速预期0.2个百分点至增长2.8%。具体而言，世行维持中国2015年GDP增长7.1%的预期不变；下调2015年美国GDP增速预期0.5个百分点，至增长2.7%；上调欧元区2015年GDP增速预期0.4个百分点，至增长1.5%；预计印度2015年GDP增长7.5%，首次领先各大经济体的增速；下调2015年发展中国家GDP增速预期0.4个百分点，至增长4.4%；下调发达经济体2015年GDP增速预期0.2个百分点，至增长2%。世界银行预计，假设新兴经济体经济无忧，且欧洲和日本经济继续复苏，全球经济增速将在2016年加速至3.3%。

3.国际三大评级机构之一标准普尔公司10日发布报告称，下调希腊主权信用评级至CCC，此前为评级为CCC+，评级展望为负面。标普强调，若希腊政府与债权人未能达成协议，希腊很可能将在未来12个月内违约。希腊在6月5日对

国际货币基金组织(IMF)的还款逾期表明希腊政府将养老金等国内开支优先于还款义务之前。随着希腊流动性问题恶化，希腊政府甚至也将其他开支置于国际债务问题之前考虑。标普不认为在未来数日希腊能得到任何官方援助或者大数目的融资。

4.商务部外资司负责人谈今年1到5月吸收外资的新情况和新特点。根据统计，1到5月，全国吸收外资继续保持增长态势，知名跨国企业继续追加对华投资。根据统计，2015年1到5月，全国吸收外资继续保持增长态势，全国设立外商投资企业9582家，合同外资金额7715.5亿元人民币，折1257.7亿美元，而实际使用外资金额3309.5亿元人民币，同比分别增长9.6%、40.8%和10.5%。嘉吉、汉莎航空、奔驰等知名跨国企业继续追加对华投资。

5.美国就业市场持续回暖，首次申请失业救济人数连续14周低于30万人。据美国劳工部昨晚晚间数据，上周首申人数较一周增加两千至27.9万人，为连续第14周低于30万人，尽管略高于预期的27.5万人。波动较小的四周均值上周从前值27.5万人小幅攀升至27.875万人。

【现货市场报价】

12日国内现货市场：近期老街边贸市场听闻因为检查再度封关，国内3L胶供应暂时中断，不过有听闻过几天有望再度开关。

今日云南市场现货报价窄幅整理，当前报价如下，15年国营全乳报价13300元/吨（不能交割），民营全乳12600元/吨，5#报价11800元/吨，民营标二报11500元/吨。

期货大跌，现货市场跟跌有限。今日上海地区天胶现货整体报价窄幅回落，

少量报价如下：13年国营全乳报价12900元/吨，14年国营全乳胶报价12900元/吨，民营全乳胶报价13000元/吨，云南标二报价12000元/吨；越南3L胶17税靛货报价13000元/吨；越南3L复合报价12400元/吨；泰国大厂3#烟片17税报价14200-14300元/吨。

沪胶大跌，山东地区天然橡胶市场报价重心小幅走弱。近日需求平淡，实盘成交稀少。今日少量参考报价如下：13年国营全乳报价12700-12800元/吨，14年国营全乳报价13000-13100元/吨，15年民营全乳报价13000元/吨，14年民营全乳在12900元/吨（货在临沂）；云南国营标二报12000元/吨左右；越南3L复合报价12500元/吨，远期交货价格略低；泰国3#烟片17税参考价格在14000元/吨左右，也有略高报盘听闻；价格仅供参考，实单具体商谈。

广东天然橡胶市场报价窄幅调整，大厂无税参考报价12400元/吨，越南3L胶大厂17税报价13300-13400元/吨自提，越南3L小厂货17税报价在13000元/吨附近，货紧价挺，不过买气清淡，成交零星。报价仅供参考，实单具体商谈。

福建地区天然橡胶市场现货不多，报价高挺，受期货大跌影响，今日报价小幅回落，越南3L标胶大厂17税参考价格在13300-13400元/吨，高端为送到价，部分越南3L大厂货17税7月初到货预售价格在13500元/吨厦门自提。越南3L不含税报价在12400元/吨左右，越南小烟片报价在13600-13700元/吨。报价仅供参考，成交实单商谈。

天津地区天胶市场报价下跌，2014年国营全乳胶报价13000元/吨左右；云南民营标二报价12100-12200元/吨，沪胶大幅下滑，现货市场报价受累小幅走低，实际成交商谈为主。

浙江地区天然橡胶市场报价窄幅走低，近日需求清淡，走货阻力较大，仅

闻零星商谈。今日参考报价如下：13年国营全乳胶报价12900元/吨，14年国营、民营全乳胶报价12800-12900元/吨；越南3L胶17税大厂报价在13000元/吨左右，越南3L17税小厂报价在12600元/吨，越南3L复合加硬脂酸报价12300-12500元/吨；国营标二胶报价在11800-12000元/吨；泰国3#烟片参考价格14000-14300元/吨，也有14500元/吨报价听闻；报价仅供参考，实单有商谈空间。

沪胶大幅下跌，从而令市场报价出现小幅下滑态势，然当前工厂采购一般，贸易商多谨慎观望等待实单。目前报价如下所示：听闻13年国营全乳含税价格12900-13000元/吨左右；听闻民营标二含税报价12000-12100元/吨；越南3L胶货源稀少，听闻少数不含税报价12600元/吨左右；泰国3#烟片报价稀少，听闻少数不含税报价13100-13200元/吨。

上海市场进口乳胶报价弱势小跌，沪胶的大幅下挫令市场心态偏悲观，然而受到货源有限支撑，贸易商报价仅小幅下滑。进口三棵树桶装乳胶11000元/吨，少数黄春发桶装乳胶市场报价11100元/吨左右，实际成交可议空间不大。

山东市场进口天然乳胶报价弱势震荡，沪胶大幅下滑，导致市场观望情绪浓厚，实际成交气氛表现不佳，贸易商多持稳报价等待下游实际来询。三棵树进口桶装乳胶11000元/吨左右，黄春发桶装乳胶市场报价零散；实际成交商谈确定。

广东市场进口天然乳胶报价坚挺，黄春发桶装乳胶市场主流报价在11300-11500元/吨，太空包无货，货紧价挺，短期延续，长期主要视供需面决定。报价参考，实盘具体商谈。

天津市场进口天然乳胶报价弱势整理，三棵树桶装乳胶报价11100-11200

元/吨左右，市场黄春发桶装乳胶11200-11300元/吨左右，沪胶大幅下调，然因供应有限，经销商多维持报价坚挺，实际成交商谈为主。

福建市场进口天然乳胶报价坚挺，黄春发桶装乳胶市场参考价格在11300元/吨自提，三棵树乳胶报价在11500元/吨自提，短期现货紧俏，底部支撑明显，不过需求平淡，冲涨困难，业者对长期市场看法仍然不乐观。报价仅供参考，实单具体商谈。

外盘胶方面：

图 3、6 月 12 日泰国三大中心市场 USS 原料交易行情

	USS3	含水分3%-5%的USS3	含水分5%-7%的USS3	含水分7%-10%的USS3	含水分10%-15%的USS3	胶水
宋卡	58.55	50.55	48.88	--	--	--
素叻他尼	58.55	49.49	48.49	--	--	--
洛坤	58.55	47.66	--	--	--	--

数据来源：卓创资讯、宝城金融研究所

图 4、6 月 12 日泰国天胶 FOB 官方午盘价格

种类/等级		2015年2月		2015年3月	
		曼谷	宋卡	曼谷	宋卡
烟片	RSS 1	60.30	60.05	60.50	60.25
	RSS 2	59.70	59.45	59.90	59.65
	RSS 3	59.15	58.90	59.35	59.10
	RSS 4	58.85	58.60	59.05	58.80
	RSS 5	58.40	58.15	58.60	58.35
标胶	STR 5L	51.85	51.60	52.05	51.80
	STR 5	49.95	49.70	50.15	49.90
	STR 10	49.25	49.00	49.45	49.20
	STR 20	48.85	48.60	49.05	48.80
散装浓缩胶乳		35.55	35.30	35.75	35.50

数据来源：卓创资讯、宝城金融研究所

【今日点评】

随着海南旱情因素得到缓解，加之昨日国内公布偏差的经济数据以及负面的需求指标导致市场乐观情绪消退后重新转入悲观状态，夜盘沪胶期货呈现大幅重挫走势并延续至今天早盘依然表现疲弱，主力1509合约维持低迷态势，期价最低跌至13860元/吨。截至收盘时沪胶1509合约大幅重挫-4.44%或-645元/吨，成交量达442210手，较昨日小幅增加；持仓量大幅减少5340手，至210638手。

技术面上看，今天国内沪胶1509合约大幅下挫，期价相继失守多条中短期均线支撑，直逼下方60日均线。短期来看，随着旱情因素缓解之后，市场重新将焦点转移至偏弱的经济数据以及负面的需求指标上，悲观情绪升温导致沪胶期价大幅下挫以宣泄利空因素。预计短期1509合约期价还将维持偏弱姿态，继续向下寻求13500元/吨一线支撑。从持仓上看，1509合约主力资金采取增多减仓操作，净空头寸较昨日的12590手大幅减少至11200手。

【操作建议】

沪胶1509合约维持弱势，向下寻求13500元/吨一线支撑。

宝城期货各地营业部

宝城期货临海营业部

地址：临海市大洋街道临海大道（中）45号

电话：0576-85320333

宝城期货南昌营业部

地址：南昌市中山路150号地王大厦写字楼7-V

电话：0791-6259955

宝城期货南宁营业部

地址：南宁市金湖路26-1号东方国际商务港A座6层

电话：0771-5532168

宝城期货大连营业部

地址：大连市沙河口区会展路129号期货大厦2006B

电话：0411-84807257

宝城期货深圳营业部

地址：深圳市福田区中心区26-3中国凤凰大厦一栋15D

电话：0755-33203226

宝城期货昆明营业部

地址：昆明市盘龙区北京路900号颐高数码中心A座9层ABCDE房

电话：0871-5732732

宝城期货沈阳营业部

地址：沈阳市皇姑区黑龙江街25号龙江大厦7楼室

电话：024-88691999；024-86207766

宝城期货长沙营业部

地址：长沙市芙蓉中路2段279号金源大酒店天麒楼14楼

电话：0731-85239858

宝城期货郑州营业部

地址：郑州市未来大道未来大厦1201室

电话：0371-65612832

宝城期货青岛营业部

地址：青岛经济技术开发区紫金山路117栋1单元14楼1402号

电话：0532-86108719

宝城期货武汉营业部

地址：武汉市武昌区中山路347号中铁大厦705-707

电话：027-88221981

宝城期货温州营业部

地址：温州鹿城区矮凳桥228号10幢1013室

电话：0577-89999719

宝城期货上海营业部

地址：上海浦东新区向城路288号SOHO世纪广场1003室

电话：021-50196660

宝城期货北京营业部

地址：北京市朝阳区望京西路甲 50 号 1 号楼 7 层 1-09 内 701-02 单元

电话：010-64795360

免责声明

客户不应视本报告为作出投资决策的惟一因素。本报告中所指的投资及服务可能不适合个别客户，不构成客户私人咨询建议。本公司未确保本报告充分考虑到个别客户特殊的投资目标、财务状况或需要。本公司建议客户应考虑本报告的任何意见或建议是否符合其特定状况，以及（若有必要）咨询独立投资顾问。

在任何情况下，本报告中的信息或所表述的意见并不构成对任何人的投资建议。在任何情况下，本公司不对任何人因使用本报告中的任何内容所引致的任何损失负任何责任。

若本报告的接收人非本公司的客户，应在基于本报告作出任何投资决定或就本报告要求任何解释前咨询独立投资顾问。