

研究创造价值

姓名：陈栋
宝城期货金融研究所
电话：0571-89715220
邮箱：generalcd@163.com
报告日期 2015 年 2 月 26 日



天胶日评

内容摘要

- 内外盘行情评述
- 市场信息
- 现货市场报价
- 今日点评
- 操作建议

【内外盘行情评述】

沪胶：

名称	开盘	最高	最低	最新	结算价	涨跌	幅度	成交量	持仓	仓差
橡胶 1505	13895	14240	13870	14195	14050	300	2.16%	313800	157422	18266

图 1、沪胶 1505 2 月 26 日行情走势



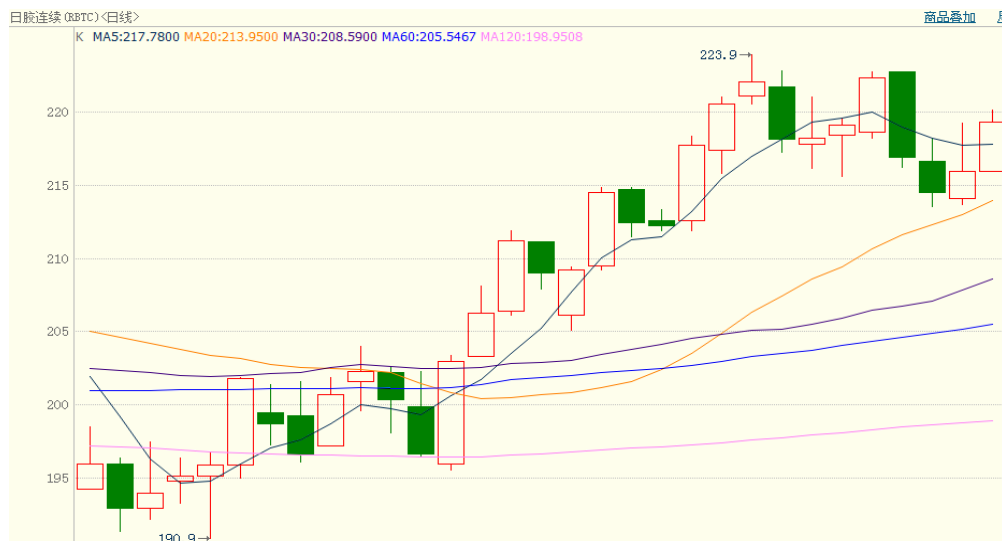
数据来源：博易大师、宝城金融研究所

上海期货交易所2月26日天然橡胶注册仓单131520吨，较昨日大幅增加920吨。

日胶：

名称	开盘	最高	最低	最新	结算价	涨跌	幅度	成交量	持仓	仓差
日胶连续	215.9	220.1	215.9	219.3	219.4	3.4	1.57%	2955	10953	0

图 2、日胶连续 2 月 26 日行情走势



数据来源：博易大师、宝城金融研究所

【市场信息】

1.周三，美国商务部公布的数据显示，1月新屋销售总数年化48.1万户，高于预期的47万户，12月为48.2万户。1月新屋销售环比跌0.2%，预期为跌2.3%，12月为环比大增8.1%。美国1月新屋销售总数年化48.1万户，预期47万户，前值48.1万户修正为48.2万户。美国1月新屋销售年化环比-0.2%，预期-2.3%，前值11.6%修正为8.1%。美国1月新屋销售总数年化48.1万户，高于预期的47万户，12月数值从48.1万户小幅上修至48.2万户。1月新屋销售环比跌0.2%，预期为跌2.3%，12月环比增幅有所下修，从11.6%修正为8.1%。

2.德国周三首次售出了负收益率的五年期国债，显示全球央行极度宽松的货币政策正将市场推向更加不寻常的领域。货币政策决策者此前担心负利率可能会造成市场功能故障，但到目前为止这尚未发生。负收益率债券意味着投资者为债券支付的钱超过其面值，而且相当于要为该债券支付利息，如果持有到期则必然会产生损失。这一曾经罕见的现象正变得更加寻常。据摩根大通，在不到一年时间里，欧元区负收益率债券由200亿美元飙升至2万亿美元。丹麦、芬兰、荷兰和奥地利等国的五年期国债均以负收益率交易，连雀巢和壳牌石油公司发行的企业债券也是如此。

3.汇丰银行25日发布的报告显示，2月中国制造业采购经理人指数（PMI）初值为50.1，好于市场预期，创4个月新高。去年12月，汇丰中国制造业PMI指数曾跌至49.6的低位，结束此前连续6个月的扩张。今年1月，该指数温和回升至49.7，但仍低于50的荣枯分界线。在分项数据中，制造业产出指数初值为50.8，创5个月新高；新订单指数从上个月的50.1反弹至50.4，但新出口订单从50.2回落至47.1，去年4月以来首次降至萎缩区间。内需回暖拉动节前制造业活

动略微加快，企业节前补库存，采购活动上升，产成品库存小幅增加。尽管投入产出价格指数降幅收窄，但需求面疲弱的状况未扭转。最新数据显示，受内需小幅提振影响，制造业略有好转但尚不稳固。居民消费、工业生产依然萎靡，可能影响2月份经济数据的表现。内需不振和通缩压力尚存，财政政策和货币政策应并行宽松。

4.面对持续下跌的天然橡胶价格，国际橡胶联盟表示，天胶主产国泰国、马来西亚和印尼三国将于今日在印尼会面，商谈提高橡胶价格的相关措施。除以上三大主产国以外，目前联盟指出，越南、柬埔寨、老挝和缅甸也同意加入橡胶生产与销售的行列。而随着主产国胶农橡胶种植积极性以及割胶积极性的降低，国际橡胶联盟认为市场未来不会出现供应过剩；而与此同时种植者若减少大批量销售这对于天胶价格也将形成支撑。

【现货市场报价】

26日国内现货市场：近期老街边贸市场听闻因为检查再度封关，国内3L胶供应暂时中断，不过有听闻过几天有望再度开关。

今日云南市场现货报价窄幅整理，民营全乳11700元/吨，民营标二报10600元/吨，民营5#报价10900元/吨；孟定烟片报价11000元/吨。

今日上海地区天胶市场报价整体小幅反弹，部分商家仍未返市，市场报价不多，目前报价如下：13年国营全乳报价12700元/吨；云南民营标二报价11300元/吨；泰国3#烟片17税报价13900元/吨；部分越南3L胶靓货17税报价12500-12600元/吨，小厂货报价12100-12200元/吨。

今日山东地区天然橡胶现货市场延续节前弱势行情，下游工厂节后还未返

市，需求低迷。今日报价如下：少量13年国营全乳胶报12600元/吨；云南民营标二报11300元/吨；泰国3#烟片17税13900元/吨；部分大厂越南3L胶17税报价12800元/吨。

沪胶震荡上行，然人气依然不佳，市场报价稀少。今日报价如下：泰国3#烟片报价不多，听闻含税价格13900-14000元/吨；越南3L胶市场报价稀少，听闻少数小厂含税12000元/吨左右。

天津地区天胶市场报价整体窄幅反弹，13年云南全乳胶报12700元/吨；云南民营标二报价11300元/吨；泰国3#烟片17税报价13900元/吨，实际商谈为主。

江苏地区天胶市场报价整体反弹，商家报价不多，报价如下：13年云南国营全乳胶报价12700元/吨，云南民营全乳胶报价12400元/吨；云南民营标二报11300元/吨；部分泰国3#烟片报价13900元/吨；零星越南3L胶17税靓货报价12600-12800元/吨。

目前多数下游工厂仍在放假当中，虽贸易商陆续返市，但市场交投气氛不佳，整体报价意向不强。目前整体报价如下：听闻14年云南民营全乳含税价格12400元/吨左右；13年云南国营全乳含税价格12500-12600元/吨；民营标二含税报价11200元/吨左右；听闻越南3L胶无税12000元/吨左右；

浙江市场进口天然乳胶市场报价稀少，仅部分商家出少量太空包乳胶，但由于缺乏下游工厂的询盘，业者多持货观望，实际成交商谈确定。但卓创认为，节前太空包乳胶少数高端成交已攀升至9000元/吨左右，而节后美金盘散装明显升水国内太空包现货价格，因此短期太空包乳胶现货市场受到支撑。

上海市场进口天然乳胶报价稀少，听闻少数黄春发桶装乳胶9700元/吨左

右；三棵树桶装乳胶9800元/吨左右。当前虽业者纷纷返市，但下游制品企业尚未开工，因此实际交投气氛低迷，多数商家仍观望为主。

外盘胶方面：

图 3、2 月 26 日泰国三大中心市场 USS 原料交易行情

	USS3	含水分3%-5%的USS3	含水分5%-7%的USS3	含水分7%-10%的USS3	含水分10%-15%的USS3	胶水
宋卡	58.55	51.02	48.95	--	--	--
素叻他尼	58.55	51.29	50.29	--	--	--
洛坤	58.55	46.47	--	--	--	--

数据来源：卓创资讯、宝城金融研究所

图 4、2 月 26 日泰国天胶 FOB 官方午盘价格

种类/等级		2015年2月		2015年3月	
		曼谷	宋卡	曼谷	宋卡
烟片	RSS 1	62.55	62.30	62.75	62.50
	RSS 2	61.95	61.70	62.15	61.90
	RSS 3	61.40	61.15	61.60	61.35
	RSS 4	61.10	60.85	61.30	61.05
	RSS 5	60.65	60.40	60.85	60.60
标胶	STR 5L	51.95	51.70	52.15	51.90
	STR 5	50.05	49.80	50.25	50.00
	STR 10	49.35	49.10	49.55	49.30
	STR 20	48.95	48.70	49.15	48.90
散装浓缩胶乳		36.70	36.45	36.90	36.65

数据来源：卓创资讯、宝城金融研究所

【今日点评】

随着2月份央行推出“普降+定向”降准组合拳之后，今日浙江23家银行获得额外降准0.5个百分点令国内金融市场也受到正面利多刺激而出现期股联袂上

扬的走势，其中沪胶期货更是一马当先，涨幅居前，主力1505合约成功站稳万四一线整数关口，最高涨至14240元/吨，截至收盘时沪胶1505合约大幅上涨2.16%或300元/吨，全天成交量达313800手，较昨日大幅增加；持仓量大幅增加18266手，至157422手。

技术面上看，今天国内沪胶1505合约震荡大幅上扬，盘中期价重心稳步上移，定向降准预期强化以及降息空间提升令商品流动性充裕前景增强，眼下其利多效应已经改过沪胶产业链供需弱势负面因素，成为引领和主导胶价持续走强的外部驱动力，预计未来沪胶期价仍将维持偏强姿态运行。从持仓上看，1505合约主力资金增多力度显著强于增空，净空头寸较昨日的4646手小幅减少至3519手。

【操作建议】

沪胶1505合约仍将维持偏强姿态，上试14500元/吨一线压力。

宝城期货各地营业部

宝城期货临海营业部

地址：临海市大洋街道临海大道（中）45号

电话：0576-85320333

宝城期货南昌营业部

地址：南昌市中山路150号地王大厦写字楼7-V

电话：0791-6259955

宝城期货南宁营业部

地址：南宁市金湖路26-1号东方国际商务港A座6层

电话：0771-5532168

宝城期货大连营业部

地址：大连市沙河口区会展路129号期货大厦2006B

电话：0411-84807257

宝城期货深圳营业部

地址：深圳市福田区中心区26-3中国凤凰大厦一栋15D

电话：0755-33203226

宝城期货昆明营业部

地址：昆明市盘龙区北京路900号颐高数码中心A座9层ABCDE房

电话：0871-5732732

宝城期货沈阳营业部

地址：沈阳市皇姑区黑龙江街25号龙江大厦7楼室

电话：024-88691999；024-86207766

宝城期货长沙营业部

地址：长沙市芙蓉中路2段279号金源大酒店天麒楼14楼

电话：0731-85239858

宝城期货郑州营业部

地址：郑州市未来大道未来大厦1201室

电话：0371-65612832

宝城期货青岛营业部

地址：青岛经济技术开发区紫金山路117栋1单元14楼1402号

电话：0532-86108719

宝城期货武汉营业部

地址：武汉市武昌区中山路347号中铁大厦705-707

电话：027-88221981

宝城期货温州营业部

地址：温州鹿城区矮凳桥228号10幢1013室

电话：0577-89999719

宝城期货上海营业部

地址：上海浦东新区向城路288号SOHO世纪广场1003室

电话：021-50196660

宝城期货北京营业部

地址：北京市朝阳区望京西路甲 50 号 1 号楼 7 层 1-09 内 701-02 单元

电话：010-64795360

免责声明

客户不应视本报告为作出投资决策的惟一因素。本报告中所指的投资及服务可能不适合个别客户，不构成客户私人咨询建议。本公司未确保本报告充分考虑到个别客户特殊的投资目标、财务状况或需要。本公司建议客户应考虑本报告的任何意见或建议是否符合其特定状况，以及（若有必要）咨询独立投资顾问。

在任何情况下，本报告中的信息或所表述的意见并不构成对任何人的投资建议。在任何情况下，本公司不对任何人因使用本报告中的任何内容所引致的任何损失负任何责任。

若本报告的接收人非本公司的客户，应在基于本报告作出任何投资决定或就本报告要求任何解释前咨询独立投资顾问。