

研究创造价值

姓名：陈栋
宝城期货金融研究所
电话：0571-89715220
邮箱：generalcd@163.com
报告日期 2014 年 11 月 14 日



天胶日评

内容摘要

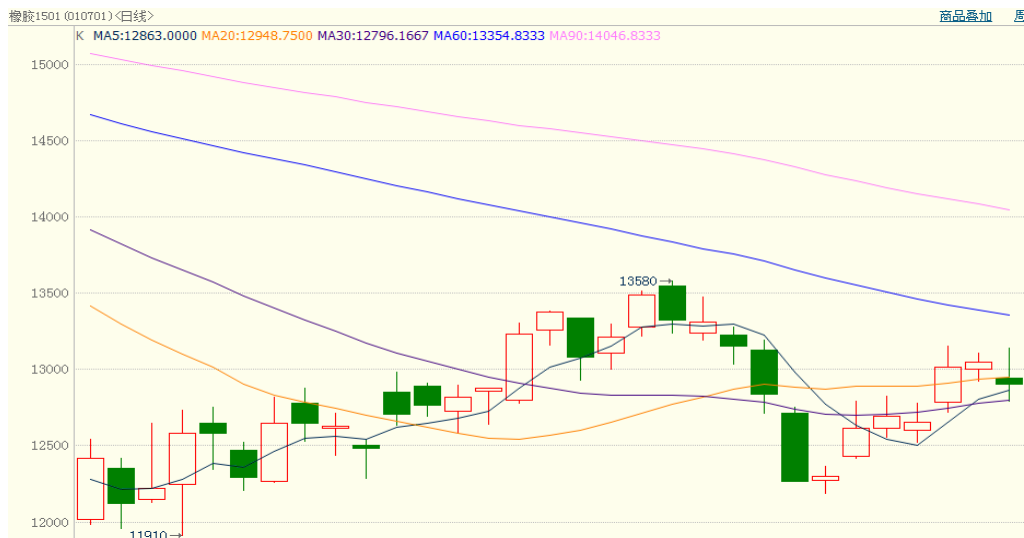
- 内外盘行情评述
- 市场信息
- 现货市场报价
- 今日点评
- 操作建议

【内外盘行情评述】

沪胶：

名称	开盘	最高	最低	最新	结算价	涨跌	幅度	成交量	持仓	仓差
橡胶 1501	12940	13140	12790	12935	12980	-80	-0.61%	506378	173962	-7064

图 1、沪胶 1501 11 月 14 日行情走势



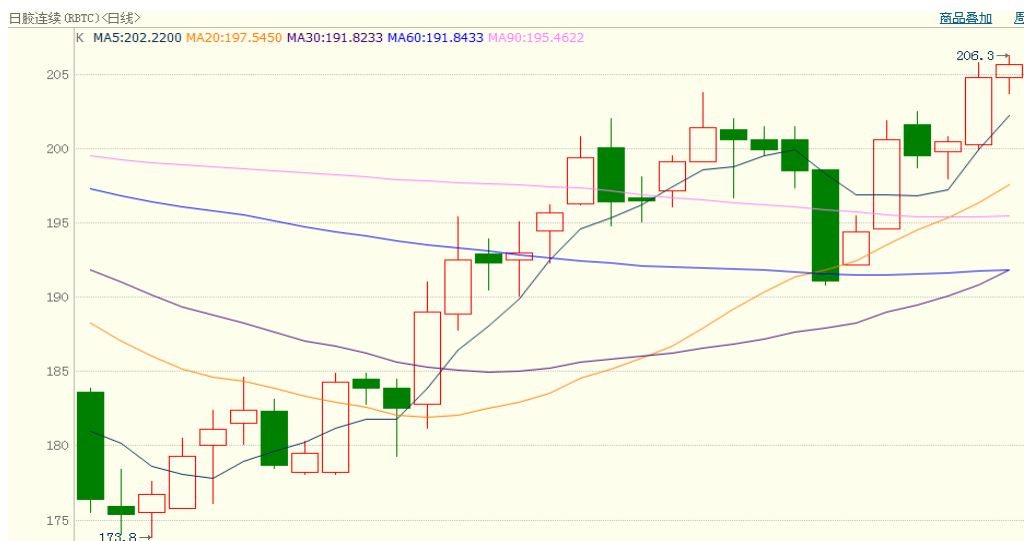
数据来源：博易大师、宝城金融研究所

上海期货交易所11月14日天然橡胶注册仓单125670吨，较昨日持平。

日胶：

名称	开盘	最高	最低	最新	结算价	涨跌	幅度	成交量	持仓	仓差
日胶连续										

图 2、日胶连续 11 月 14 日行情走势



数据来源：博易大师、宝城金融研究所

【市场信息】

1.经济结构调整之痛是过程，来自于为此而牺牲掉的部分经济增速，10月份投资、消费和工业增加值等数据纷纷回落，表明经济仍有下行压力。经济结构调整之乐是结果，调整所带来的是更高质量的经济增长和更高水平的人民生活。今年工业对GDP走势的决定性作用在减弱，反而服务业对稳增长的作用越来越强。与此同时，与基本民生相关的指标：居民收入增速加快，就业稳定，消费增速平稳，几乎未受到增速换挡的影响。明年结构调整仍会继续推进，基于此，分析人士认为，国家或主动下调经济增长目标。

2.欧洲央行执行委员会委员表示，欧元区经济复苏失去了一些动能，欧洲央行预计今年下半年经济增长疲弱，但仍是正增长，欧洲央行不会再降息，未来一段时间将维持非常宽松的货币政策。本月6日，欧洲央行行长德拉吉在新闻发布会上表示，欧洲央行将很快开始购买资产支持证券（ABS），该央行的资产负债表预计将迈向2012年初的水平。这意味着该央行有将近万亿欧元的扩张空间。德拉吉当时还说，如有必要，欧洲央行将采取更多措施。Coeuré今日同样提到，欧洲央行资产负债表将扩张至2012年3月的水平，并明确表示，不要关注欧洲央行资产负债表每周的数据。

3.美国首次申请失业金人数小幅回升至29万人，创下9月20日以来新高。续请失业金人数和首次申请失业金人数四周均值均小幅上升。首次申请失业金人数四周均值为28.5万人，续请失业金人数升至239.2万。今年以来，美国经济复苏，首申人数有所减少。更好的就业前景帮助提振了消费者信心和消费支出。美国10月新增非农就业人数为21.4万人，为连续第9个月非农就业人数增长超过20万关口。失业率由9月的5.9%下降至5.8%，为6年新低。

4.今天统计局公布了10月份的工业、投资和消费数据，这三项指标的同比增速齐齐下滑，预示四季度经济或将进一步放缓。数据显示，10月社会消费品零售总额同比增长11.5%，为2006年2月以来最低水平，工业增加值小幅回落至7.7%。1-10月城镇固定资产投资同比增速意外下滑至15.9%，创近13年新低。在投资低迷、工业疲弱、消费不振的背景下，依然有一些积极的迹象，受益于房地产政策回归常态，中国楼市冷却的速度有所放慢。

5.中国今年汽车产销量预计达到2400万辆，有望连续第六年蝉联世界第一汽车产销国。中国汽车工业协会相关负责人13日在此间举行的2014广州汽车展新闻发布会上称，2014年前三季度，中国汽车产销量已突破1700万辆，今年总产销量预计达2400万辆，有望连续第六年稳居世界头号汽车产销大国的地位。

【现货市场报价】

14日国内现货市场：老街边贸市场持续封关，有消息称封关时间将长达两个月，目前仍等待相关消息进展。边贸封关、外盘价格坚挺，国内越南3L胶价格抗跌，相对全乳胶价格较高，下游消费低迷。

云南市场现货报价波动不大，市场惜售情绪较重。14年民营全乳胶报11700元/吨，民营标二报10500元/吨，民营5#报价10800元/吨；距离停割期越来越近，商家低价出货意愿不高。

上海地区天胶市场报价窄幅反弹，全乳和烟片跟随期货报价为主，商家低价出货意愿不高。目前报如下：13年国营全乳胶跟随1411合约报价为主，当前价格11600元/吨；越南3L胶大厂货17税报价12300元/吨；小厂货源价格稍低，17税报价12000元/吨；泰国3#烟片17税报价13800元/吨。

山东市场天胶报价整体窄幅反弹，贸易商随行就市操作为主，部分货源稀少，惜售情绪重。今日报价如下：13年国营全乳胶11600元/吨；云南标二报价11100-11200元/吨；14年国营全乳胶报价13200元/吨；越南3L胶无税报价11200-11400元/吨，小厂货源价格处低位；泰国3#烟片17税报13600元/吨。

江苏地区天胶市场报价窄幅整理，13年国营全乳胶报价在11500-11600元/吨，颜色较好越南3L胶17税报价在12200元/吨，小厂货报价11800元/吨左右，成交价格商谈确定。

天津地区天胶市场报价整体整理，13年云南全乳胶市场1411合约11500元/吨，零星泰国3#烟片胶17税仓单货13400元/吨，实盘成交商谈确定。

四川市场天胶报价震荡走高，14年云南民营全乳报12200元/吨左右，民营标二报11100元/吨，受近两日沪胶震荡上行支撑，贸易商现货价格小幅走高，但听闻当地业者反映一些中小厂因产能过剩导致企业倒闭，终端需求不振，因此行情整体惨淡运行。

期货窄幅整理，现货商报价波动不大，部分商家惜售情绪较重，整体成交偏淡。今日报价如下：13年国营全乳报价稀少，业者观望居多，少数14年国营全乳12100元/吨左右；国营标二报价11000元/吨左右；越南民营3L胶17税小厂货11900-12000元/吨；泰国3#烟片货源稀少，少数报价13900元/吨左右；13年越南烟片少数报价12900元/吨左右。

广东天胶市场价格窄幅整理，小厂越南3L胶无税报价11200元/吨；大厂货源较少，无税报价11500元/吨；大厂货源稀少价格坚挺。

市场货源供应稀少，以标一、标二出货为主，衡水地区进口胶货源不多，贸易商报价基本以稳为主。云南14年民营标二含税报价11000元/吨，少数高端

11100元/吨左右；民营标一含税报价11800元/吨左右。越南3L胶无税报价11500元/吨左右；泰三烟片报价稀少，无税报价12700元/吨左右。

天津市场进口天然乳胶报价持稳，市场货源供应有限，黄春发桶装乳胶市场报价10300元/吨左右，听闻进口散装乳胶含税价格9700元/吨左右。天津市场货源供应稀少，下游乳胶制品企业开工负荷偏低，因此市场价格并未密切跟随期货涨势。

广东市场进口天然乳胶报价持稳。黄春发桶装乳胶市场报价10600元/吨左右。贸易商表示华南市场货源供应有限，因此报价维持高挺。但据了解，下游随用随采，整体成交少量。

福建市场进口天然乳胶报价高挺态。由于目前福建市场货源极度稀少，听闻部分中大型贸易商维持零库存状态，仅听闻少数黄春发桶装乳胶成交10500元/吨。据业者反映因货源供应稀少，因此货未到港即被抢购一空。

山东市场进口天然乳胶报价持稳，黄春发桶装乳胶市场报价10200元/吨左右；三棵树桶装乳胶市场报价10400元/吨左右；听闻散装乳胶市场报价9600元/吨左右。价格较昨日基本维稳，目前国内进口市场价格重心上移，然而低迷的下游采购兴致，令贸易商整体走货速度缓慢。

上海市场进口天然乳胶报价震荡盘整；黄春发桶装乳胶价格10100-10200元/吨；三棵树桶装乳胶市场报价10300-10400元/吨；黄春发太空包乳胶市场报价9600元/吨左右。价格与昨日市场价格基本持平。目前刚性需求持续表现较弱，因此即使在泰国部分地区洪水炒作下价格也未能呈现强劲拉升，中间商多无奈观望，等待下游的实际需求。

外盘胶方面：

图 3、11月14日泰国三大中心市场 USS 原料交易行情

	USS3	含水分3%-5%的 USS3	含水分5%-7%的 USS3	含水分7%-10%的 USS3	含水分10%-15%的 USS3	胶 水
宋卡	50.02	49.51	48.71	-	-	-
素叻他 尼	49.33	48.33	48.08	-	-	-
洛坤	49.59	48.59	-	-	-	-

数据来源：卓创资讯、宝城金融研究所

图 4、11月14日泰国天胶 FOB 官方午盘价格

种类/等级		2014年11月		2015年1月	
		曼谷	宋卡	曼谷	宋卡
烟片	RSS 1	56.40	56.15	56.60	56.35
	RSS 2	55.80	55.55	56.00	55.75
	RSS 3	55.25	55.00	55.45	55.20
	RSS 4	54.95	54.70	55.15	54.90
	RSS 5	54.50	54.25	54.70	54.45
标胶	STR 5L	54.25	54.00	54.45	54.20
	STR 5	52.35	52.10	52.55	52.30
	STR 10	51.65	51.40	51.85	51.60
	STR 20	51.25	51.00	51.45	51.20
散装浓缩胶乳		40.30	40.05	40.50	40.25

数据来源：卓创资讯、宝城金融研究所

【今日点评】

云南农垦胶园在本月中旬将陆续停割，泰国南部第三大产胶省遭遇洪水侵袭，潜在利多因素继续发挥支撑作用令今天沪胶主力1501合约在早盘呈现低开高走态势，盘中期价最高涨至13140元/吨，不过随着多头获利盘涌现，胶价开始震荡回落，不过下探空间较为有限。截至收盘时沪胶1501合约略微走低

-0.61%或-80元/吨，全天成交量达506378手，较昨日大幅增加；持仓量大幅减少7064手，至173962手。

从技术面上看，今天国内沪胶1501合约呈现先扬后抑的姿态，收出阴十字星。产胶国鼓励中资轮胎企业赴泰设厂以及中方促过剩轮胎企业实施“走出去”战略，加之泰国南部洪水强化减产预期以及产胶国干预胶价举动频繁，短期胶价有望震荡上扬至万四一线。从持仓上看，1501合约主力资金增空力度稍强于增多，净空头寸较昨日的9119手小幅减少至9003手。

【操作建议】

沪胶1501合约在13000元/吨一线上方多空分歧加剧。

宝城期货各地营业部

宝城期货临海营业部

地址：临海市大洋街道临海大道（中）45号

电话：0576-85320333

宝城期货南昌营业部

地址：南昌市中山路150号地王大厦写字楼7-V

电话：0791-6259955

宝城期货南宁营业部

地址：南宁市金湖路26-1号东方国际商务港A座6层

电话：0771-5532168

宝城期货大连营业部

地址：大连市沙河口区会展路129号期货大厦2006B

电话：0411-84807257

宝城期货深圳营业部

地址：深圳市福田区中心区26-3中国凤凰大厦一栋15D

电话：0755-33203226

宝城期货昆明营业部

地址：昆明市盘龙区北京路900号颐高数码中心A座9层ABCDE房

电话：0871-5732732

宝城期货沈阳营业部

地址：沈阳市皇姑区黑龙江街25号龙江大厦7楼室

电话：024-88691999；024-86207766

宝城期货长沙营业部

地址：长沙市芙蓉中路2段279号金源大酒店天麒楼14楼

电话：0731-85239858

宝城期货郑州营业部

地址：郑州市未来大道未来大厦1201室

电话：0371-65612832

宝城期货青岛营业部

地址：青岛经济技术开发区紫金山路117栋1单元14楼1402号

电话：0532-86108719

宝城期货武汉营业部

地址：武汉市武昌区中山路347号中铁大厦705-707

电话：027-88221981

宝城期货温州营业部

地址：温州鹿城区矮凳桥228号10幢1013室

电话：0577-89999719

宝城期货上海营业部

地址：上海浦东新区向城路288号SOHO世纪广场1003室

电话：021-50196660

宝城期货北京营业部

地址：北京市朝阳区望京西路甲 50 号 1 号楼 7 层 1-09 内 701-02 单元

电话：010-64795360

免责声明

客户不应视本报告为作出投资决策的惟一因素。本报告中所指的投资及服务可能不适合个别客户，不构成客户私人咨询建议。本公司未确保本报告充分考虑到个别客户特殊的投资目标、财务状况或需要。本公司建议客户应考虑本报告的任何意见或建议是否符合其特定状况，以及（若有必要）咨询独立投资顾问。

在任何情况下，本报告中的信息或所表述的意见并不构成对任何人的投资建议。在任何情况下，本公司不对任何人因使用本报告中的任何内容所引致的任何损失负任何责任。

若本报告的接收人非本公司的客户，应在基于本报告作出任何投资决定或就本报告要求任何解释前咨询独立投资顾问。