



## 沪胶高位盘整为主 存在弱势回调

### 天胶期货日报



### 一、今日市场资讯

#### 1. 日本央行推出无限量 QE 宽松程度超预期

日本央行公布利率决议，宣布上调通胀目标至 2%，同时作出无上限资产购买的承诺，将从 2014 年开始每月买入 13 万亿日元金融资产。其宽松程度超过市场此前预期，美元兑日元在决议公布后一度跳涨，升破 90 关口，不过此后汇价快速回落。

#### 2. 11 月欧元区工业生产同比下降 3.7% 意大利降幅最大

据欧盟统计局预计，和去年同期相比，11 月欧元区工业生产下降 3.7%。其中耐用消费品生产降幅最大，达 7.7%，中间产品和资本品分别下降 4.8%和 4.4%，费耐用消费品下降 3.0%，仅能源产品增长了 0.5%。该月意大利工业生产大幅下滑，以 7.6%的降幅在各成员国中位居第一。

#### 3. 德国央行：德国经济出现的任何放缓迹象都将是短暂的

德国央行(Bundesbank)周一(1月21日)在其公布的月度报告中表示，目前德国经济前景已经有所改善，这表明该国经济出现的任何放缓迹象都将是短暂的。德国央行提出，稳定的劳动力市场及持续增长的就业前景都表明德国经济低迷的现状将不会持续太久。

#### 4. 地方融资平台债务将增至 13 万亿元国资委警示风险

国资委副主任黄淑和日前在一次内部会议上表示，要特别关注地方融资平台公司风险防范问题，进一步指导下级国资委密切关注系统内融资平台公司的运行，加强对其经营模式、治理结构、融资规模和偿债能力的跟踪监管。这也是继 2012 年底财政部、发改委、央行和银监会联合发文收紧地方融资平台规模后，国资委再度对系统内融资平台公司运行提出严格跟踪监管的要求。

#### 5. 重点行业兼并重组指导意见发布明确九行业重组目标

工信部、财政部、发改委等部门日前联合发布《关于加快推进重点行业企业兼并重组的指导意见》，明确了汽车、钢铁、水泥、船舶、电解铝、稀土、电子信息、医药、农业产业化龙头企业这九大行业企业兼并重组的目标和任务。其中，到 2015 年，形成若干家具有核心竞争力和国际影响力的电解铝企业集团，前 10 家企业的冶炼产量占全国的比例达到 90%。

### 二、天胶现货市场概况

#### 1、国内国产胶现货市场

国产胶现货报价（单位：元/吨）

地区\胶种	云南标一	海南标一	标二
-------	------	------	----

华安期货橡胶事业部

侯亮 金太锋

刘飞

电话：13853213130

18615327102

0532-58702309

地址：青岛市南区闽江路

2号B座2804室

网址：www.haqh.com

(个人观点，仅供参考)



衡水地区	25000	-	22600
山东地区	25500	25500	22300
上海地区	25400	25400	22300
江浙地区	25400	25400	22300
华南地区		-	-
东北地区		-	-
西南地区	25000	-	

今日，期货市场上涨，国内全乳胶价格小幅走高，商家惜售手中库存，现货成交有限。

## 2、国内进口胶现货价格

国内进口胶人民币现货报价（单位：元/吨）

地区\胶种	越南 3L	泰国烟片	烟片复合	泰标复合	马标复合
衡水	22100（无票）				
山东	23500（17票）	25300（17票）		22800	22800
江浙	23500（17票）				
上海	23500（17票）	25200（17票）			
华南	22000（无票）				

今日，国内进口胶现货价持稳，下游工厂高价拿货谨慎，实单成交有限。

## 3、青岛保税区美金天胶现货价格

国内进口胶现货报价（青岛港为主）

日期	泰国 RSS3	泰国 STR20	马来 SMR20	印尼 SIR20	泰标复合	马标复合
1月22（早）	3300-3320	3100-3120	3100-3120	3030-3050	3100-3120	3100-3120
1月22（晚）	3300-3320	3120-3130	3120-3130	3030-3050	3120-3130	3120-3130
<b>涨跌</b>	0	<b>10</b>	<b>10</b>	0	<b>10</b>	<b>10</b>

今日，沪胶上涨带动保税区整体报盘小幅走高，下游市场拿货谨慎，零散成交为主。

## 4、泰国产区原料价格

今日，泰国合艾原料市场胶片 87.6 泰铢/公斤涨 0.01 泰铢/公斤，烟片 89.15 泰铢/公斤跌 0.14 泰铢/公斤；胶水 80 泰铢/公斤跌 1 泰铢/公斤。

## 5、东南亚天胶外盘

东南亚橡胶外盘报价表（单位：美元/吨 3月船期 CIF 中国主港）

日期	RSS3	STR20	SMR20	SIR20	桶装乳胶	SVR3L	svr10
1月21	3350-3370	3150-3180	3140-3150	3040-3050	2190-2200	3110-3130	3050-3070
1月22	3350-3370	3160-3180	3180-3190	3050-3060	2190-2200	3110-3130	3050-3070
<b>涨跌幅</b>	<b>0</b>	<b>0</b>	<b>40</b>	<b>10</b>	<b>0</b>	<b>0</b>	<b>0</b>



今日，沪胶上涨带动东南亚外盘小幅走高，下游工厂采买保持谨慎态度，实际成交有限

## 6、丁二烯

单位：美元/吨

地区	2013年1月11日	2013年1月18日	涨跌
FOB 韩国	1739-1741	1799-1801	+60
FOB 日本	1729-1731	1789-1791	+60
CFR 台湾	1789-1791	1839-1841	+50
CFR 中国	1799-1801	1849-1851	+50
CFR 东南亚	1649-1651	1709-1711	+60

## 7、丁苯橡胶

国产丁苯橡胶松香胶 1502 各地市场报价表（元/吨）

地区	2013-1-21	2013-1-22	涨跌
山东	17100-17200	17100-17200	0~0
华北	17100-17400	17100-17400	0~0
华东	16700-17300	16800-17400	↑ 100~ ↑ 100
广东	16800-17300	16800-17200	0~ ↓ 100
福建	16900-17200	16900-17300	0~ ↑ 100

### 利好因素：

- 1、亚洲丁二烯 FOB 韩国价格趋高、辽通化工推涨丁二烯价格，丁苯胶来自于成本方面的支撑力度继续增强，同时业者操盘信心也因此而得到支撑；
- 2、基于对于宏观面趋好的判断、且因齐鲁丁苯胶装置计划 4 月份检修，部分业者对于春节后市场持看多心态；

### 利空因素：

- 1、丁苯胶实际接盘并未有明显改善，交投量依然偏少、且成交价格波动有限；
  - 2、春节假期临近导致部分下游轮胎企业放假逐渐增多，在经过短期备货后需求将有减缓；
- 总体看：**单体继续上扬、沪胶抬升予以市场提振，然而业者谨慎心态有所显现及买盘依然偏缓却继续拖累市场。预计丁苯胶行情震荡前行。

## 三、行情评述

### 1、期货市场收盘

品种	东京 RSS3 1306	沪胶 1305	新加坡 RSS3
----	--------------	---------	----------



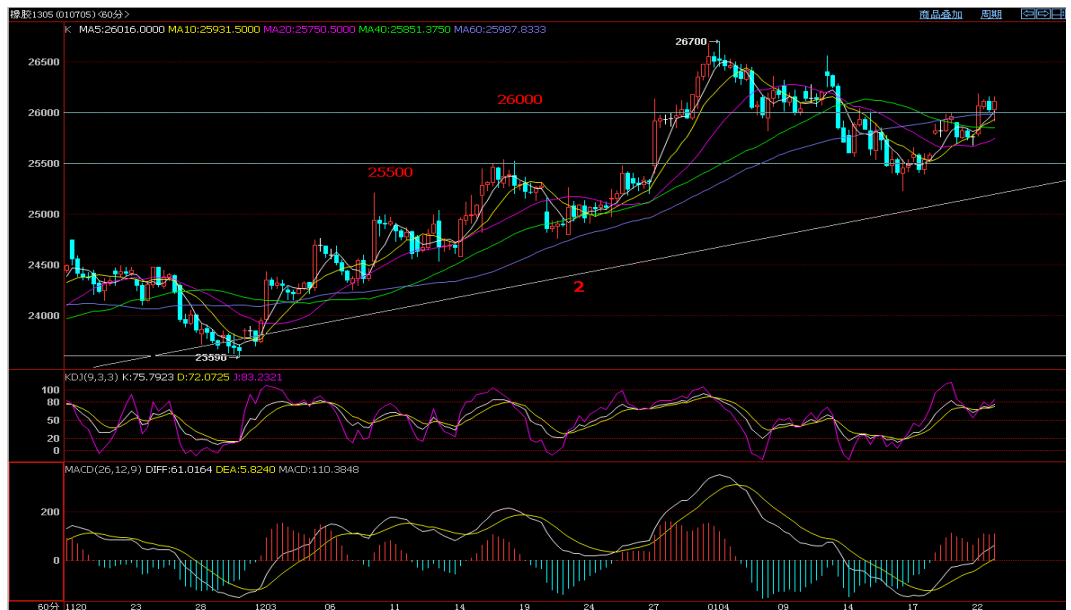
1月21(结算)	311.6	25780	327.3
1月22(收盘)	311.3	26110	
<b>涨跌</b>	<b>-0.3</b>	<b>330</b>	

## 2、持仓变动情况 (1305)

今日，期货市场沪胶上涨，国内现货胶价小幅走高，下游市场采买依然比较有限，市场人气清淡。近年天胶在春节期间均出现上涨，市场投资者看涨近期市场，商家不愿过低价格出货，但是对于目前国内过高的库存以及节后即将到港的大量标胶和烟片，大多市场人士持谨慎态度。沪胶今日走强，但是持仓和成交量并没有出现明显增多，后期继续上涨动力或将比较有限。建议在26000以上可以逢高短多。

### 【观点及操作建议】

#### 技术分析:



#### 行情总结:

今日天胶价格平开，市场交投活跃，在持仓量的推动下，开盘即把价格推高至前天最高价位；随后持仓量逐步减少，价格开始在日均线上方震荡；在午后，价格一度快速下破26000至25915，但在尾盘持仓快速离场的情况下，价格再次站上26000，至全天最高价位附近，报收于26110。

#### 后市展望:

今日天胶价格再次站上26000，报收于26110，前次回调之后的涨势延续，上冲前高26500上方的可能性较大；KDJ指标在平衡数值上方，显示价格走势较强；MACD指标在前低金叉上行的走势，还在延续，显示价格回到上涨势头，并存在进一步延续的可能性；后市预期呈现震荡、偏多走势。

#### 建议:

站上26000之后的天胶价格，试探上破26000的调整走势可能存在；操作上，保持当



**华安期货**  
HUA'AN futures



**携手华安期货 共创智慧财富**

前逢低、逐步多头建仓的思路，但应当适当控制持仓。

### 免责声明

本报告中的信息均来源于公开可获得资料，**华安期货橡胶事业部**力求准确可靠，但对这些信息的准确性及完整性不做任何保证，据此投资，责任自负。本报告不构成个人投资建议，也没有考虑到个别客户特殊的投资目标、财务状况或需要。客户应考虑本报告中的任何意见或建议是否符合其特定状况。

### 联系我们

**华安期货橡胶事业部**

地址：青島市闽江路2号国华大厦B-2804

电话：0532- 58702309

网址：www.haqh.com